

Descripción

Explotación de mineral de hierro a cielo abierto de unas 46 Has. con varias bocaminas en su desarrollo. Se explotó desde finales del s. XIX hasta los años setenta del siglo pasado.

Localización

Se encuentran cerca de las ruinas del pueblo de Setares, y se puede acceder desde una pista (la cuesta de los Pendingones) (2 kms.) o desde Los Corrales (2,5 kms.)

Estado Actual / Observaciones

Se propone su señalización y acondicionamiento como espacio didáctico, formando parte del itinerario de vías verdes y mineras. Es necesario el estudio geológico del entorno de la explotación. Estudiar la posible apertura de galerías.



La mina Ceferina en 1910.

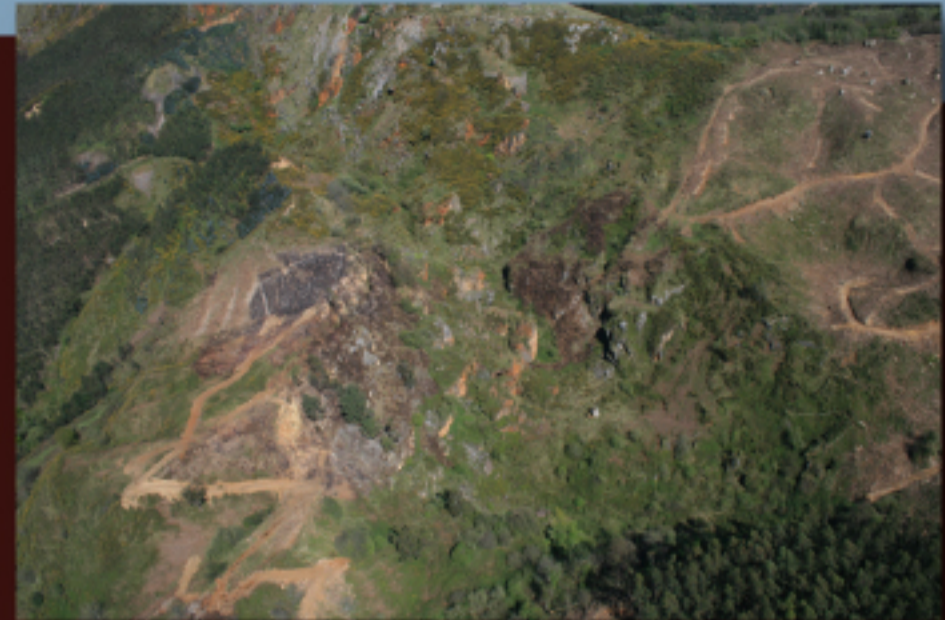


Vista de la Mina Ceferina



Bocamina Ceferina

“La gran corta a cielo abierto que fue la mina “Ceferina” es ahora un espacio ojival de contornos irregulares que se desarrolla sobre una superficie de unas 46 hectáreas, dispuesto en dirección Noroeste- Sureste, coincidiendo con la coronación de la sierra que se prolonga desde el pico Haro. En la parte más profunda de la depresión es donde se localizan las galerías abiertas para la extracción de mineral, que hoy están taponadas por desprendimientos, y también hay otras más dispersas y alejadas en iguales condiciones. Todo el ámbito de la explotación ha sido revegetado, en ocasiones espontáneamente, pero sobre todo porque se han realizado plantaciones de especies arbóreas de crecimiento rápido para aprovechamiento industrial. Los accesos forestales- practicados con objeto de permitir la entrada de personas y maquinaria para atender estas plantaciones han modificado la configuración del antiguo espacio minero, a la vez que han posibilitado el acceso al interior de la corta, aunque este es peligroso por la existencia de abundantes grietas, taludes inestables y pasos muy estrechos (...)”. (La Minería en Castro Urdiales. María Luisa Ruiz Bedia, pág: 94. Ayuntamiento de Castro Urdiales 2010).



Vista aérea de la corta de la Mina Ceferina. En la foto puede observarse un edificio que albergaba el transformador de corriente de la mina. La corta se ha recuperado con la vegetación autóctona del lugar formándose un abedul que subsiste a pesar de las explotaciones intensivas de eucalipto y de los incendios de residuos y malezas.



En el centro de la imagen cabeza de plano inclinado construido en sillarejo que se encuentra en el interior de la corta de La Ceferina.



Detalle de la explotación minera de La Ceferina, a principios del siglo XX, en la que se puede observar a los mineros realizando las tareas de arranque y transporte del mineral.